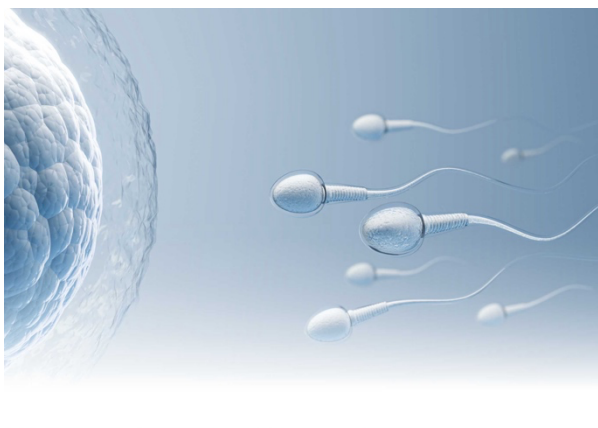


GYNDOKTOR

SPECIALLÆGE DR. MED. PERNILLE DANNESKIOLD LASSEN

FERTILITETSTJEK

Du føler dig ret sikker, at du på et tidspunkt vil stifte familie, men er af forskellige grunde ikke klar lige nu. I sådanne tilfælde kan et fertilitetstjek være relevant. Et fertilitetstjek inkluderer en test for æggestokreserve (AMH), eventuelt andre hormonblodprøver, ultralyd af underlivet og i nogle tilfælde en undersøgelse af passagen i æggeledeerne. Hvis du har en mandlig partner, kan det også være en god ide at teste hans sædkvalitet.



ANTIMÜLLERSK HORMON (AMH)

AMH er et protein, der produceres i æggestokkene. AMH er en markør for det samlede antal follikler (æg) og dermed et udtryk for kvindens fertilitetspotentiale. Niveauet af AMH falder med stigende alder, særligt efter 30-års alderen. Der er

dog en betydelig individuel variation. Nogle kvinder bevarer en høj AMH højt oppe i den reproduktive alder, mens andre oplever et tidligere og stejlere fald. Niveauet af AMH kan måles i en blodprøve. Selvom testen er en brugbar markør, kan den dog langt fra stå alene. Kvalitet er nemlig langt vigtigere end kvantitet i vurderingen af en kvindes fertilitetspotentiale. Kvaliteten af æg kan desværre ikke måles, men man ved, at den er stærkt aldersafhængig. Det betyder, at en ung kvinde med en lav AMH har en større chance for graviditet end en ældre kvinde med en høj AMH. Andre faktorer såsom menstruationscyklus, livmoderens anatomi og det generelle helbred spiller også en vigtig rolle.

ANDRE HORMON BLODPRØVER

Kvindelige kønshormoner som østradiol, progesteron, FSH, LH og testosteron er bestemmende for menstruationscyklus. Unormale niveauer kan tyde på tilstande såsom polycystisk ovariesyndrom (PCOS), hormonel ubalance eller begyndende overgangsalder (præmenopause), som kan påvirke muligheden for at blive gravid. Hormonblodprøver er kun

Denne tekst er ophavsretligt beskyttet og må ikke anvendes uden skriftlig tilladelse fra Pernille Danneskiold Lassen

GYNDOKTOR

SPECIALLÆGE DR. MED. PERNILLE DANNESKIOLD LASSEN

FERTILITETSTJEK

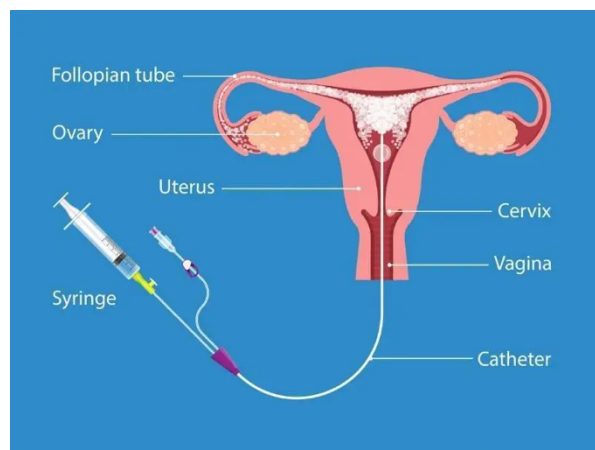
nødvendige, hvis du har en uregelmæssig cyklus.

ULTRALYD

Vaginal (indvendig) ultralydsscanning visualiserer strukturen af livmoder og begge æggestokke og kan påvise forhold såsom cyster, fibromer eller andre abnormiteter. Den viser også antallet og lokaliseringen af æg i æggestokkene og bruges dermed som støtte for AMH-analysen.

TEST FOR PASSAGE I ÆGGELEDERNE (HSU)

En hystero-salpingo ultralyd (HSU) er en undersøgelse, der tester passagen i æggeledeerne. Derudover giver den information om livmoderhulens udseende. En blokeret æggeleder forhindrer sædcellerne i at nå ægget, mens polypper eller fibromer i tæt relation til livmoderhulen kan forhindre et befrugtet æg i at sætte sig fast.



Det bedste tidspunkt at foretage en HSU er i perioden efter menstruation og før ægløsning (cyklusdag 6-12). Et tyndt siliconekateter føres forsigtigt gennem livmoderhalskanalen og ind i livmoderhulen. En gang imellem kan det være nødvendigt at injicere lokalbedøvelse med en tynd nål før katetret indføres. Når katetret er på plads, pustes luft i en lille ballon for at sikre, at katetret ikke glider ud. En lille mængde saltvand indsprøjtes forsigtigt, og passagen gennem begge æggeledere følges på ultralyd. Til sidst tømmes ballonen for luft, og livmoderhulen fyldes med saltvand for at visualisere mulige polypper, fibromer eller sammenvoksninger.

SÆDANALYSE

Denne tekst er ophavsretligt beskyttet og må ikke anvendes uden skriftlig tilladelse fra Pernille Danneskiold Lassen

GYNDOKTOR

SPECIALLÆGE DR. MED. PERNILLE DANNESKIOLD LASSEN

FERTILITETSTJEK

Infertilitet skyldes i 20-30 procent af alle tilfælde nedsat sædkvalitet. Kvaliteten af sæd kan måles i en sædanalyse. Analysen måler faktorer såsom totalt sædcelletal, bevægelige sædceller og fremadsvømmende (progressivt motile) sædceller. Sædprøven aflægges i en lille steril beholder, der udleveres af klinikken. Sædprøven skal opbevares ved kropstemperatur og afleveres til klinikken senest en time efter den er foretaget. Det anbefales at undgå ejakulation 24-72 timer før testen.

PRAKTISKE TRIN

Booking af fertilitetstjek foregår enten i telefontiden eller ved at sende en besked med teksten fertilitetstjek på mobil 9191 8484. Du vil herefter blive kontaktet angående konsultationstid. Ved konsultationen vil du i) få optaget journal, ii) få foretaget en vaginal ultralydsscanning med ægtælling og iii) få foretaget AMH blodprøve. Alle undersøgelser vil blive sammenfattet i en rapport, som tilsendes pr. mail. Ved ønske om test for passage i æggelederne eller yderligere blodprøver vil der blive arrangeret en ny konsultation.

PRISER

Konsultation med ultralyd og AMH blodprøve.....	2000 DKR
Øvrige hormonblodprøver/stk ..	200 DKR
HSU.....	2500 DKR
Sædprøve.....	1300 DKR

BETALING

Du kan betale kontant eller med Mobile Pay i receptionen. Desværre kan vi ikke tage imod kreditkort. Alternativt kan foretages en bankoverførsel til reg. nr. 7690701633 002904. I så fald skal overførslen finde sted senest to dage før din aftale. Du vil få udleveret en faktura i receptionen efter indgrebet.